

ACS 50

Fenster - und Türsystem für den Innenaufbau

System ACS 50 ist eine moderne Konstruktion zur Produktion von Festverglasungsfenstern, einflügeligen und zweiflügeligen Fenstern und Türen, die auch rauchbeständig sein können. Das System verfügt über Trennwände mit und ohne Pfosten, auch mit der Möglichkeit der zentrierten Verglasung. System ACS 50 besitzt die Blendrahmen zur Montage der Flügel aus Glas. Es charakterisiert sich durch hohe akustische Eigenschaften und Standsicherheit der Konstruktion.



TÜR

INTERNE TRENNWÄNDE

- Verschiedene Pfostenvariante
- Unabhängigkeit der Eckverbindungen

MERKMALE UND PARAMETER DES SYSTEMS

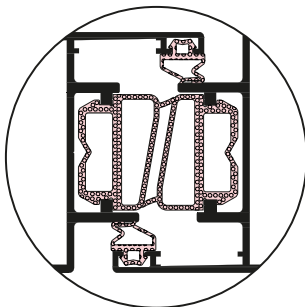
Luftdurchlässigkeit	0,01 m ³ (mhdaPa) ^{2/3}
Maximale Höhe der Wände	5300 mm
Verwendungsbereich	Kategorie IVb nach ETAG 003
Füllungsbereich	bis 31,5 mm

TÜREN UND FENSTER

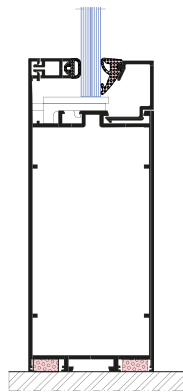
- Flächenbündige Konstruktion des Türblendrahmens und des Flügels
- Anpassung an die Zusammenarbeit mit intelligenten Gebäuden
- Die Verwendung des Korrespondenzfensters (Sprechklappe) in der Tür ist möglich
- Geschweisste Bogenkonstruktionen
- Kompatibilität mit dem System ACS 38 – gemeinsame technische Zustimmung

MERKMALE UND PARAMETER DES SYSTEMS

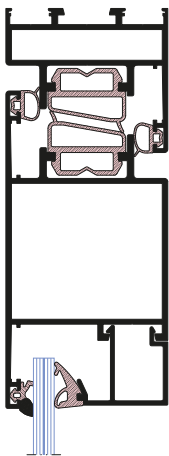
Klasse der mechanischen Beständigkeit für die Tür	3 Klasse
Beständigkeit der Tür gegen Rauch (Schloss mit einem Punkt)	Klasse Sa, Sm
Akustische Schalldämmung der Tür	Rw bis 38 dB
Schiebetüren	JA
Konstruktionstiefe der Profile	50 mm
Akustische Labortüren ohne Bodenschwelle	28 dB



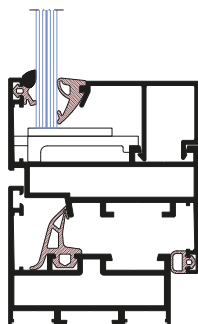
Systemdichtung in den Türen



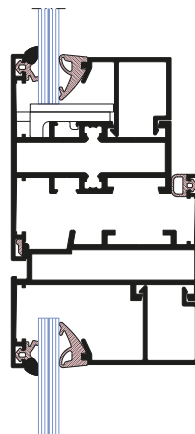
Zentrierte Verglasung



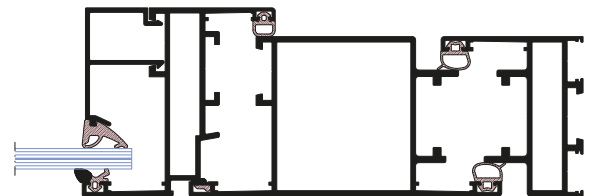
Tür



Fenster



Fenster für Durchreiche - Vertikalschnitt



Fenster für Durchreiche - Horizontalschnitt